

NOUVELLES DATES



LA CROISIÈRE AUSTRALE

• À BORD DU STELLA AUSTRALIS - DU 11 AU 23 JANVIER 2016 •



VOYAGES D'ÉMOTIONS





LUNDI 11 AU MARDI 12 JANVIER
- PARIS ✈️ BUENOS AIRES -

Rendez-vous à l'Aéroport de *Paris Charles De Gaulle* avec votre *Accompagnateur TMR*, à votre service durant tout le Voyage. Décollage à destination de Buenos Aires. Il y a - 4 h de décalage horaire, avec Paris

Arrivée à Buenos Aires, vers 9h00.

Buenos Aires, avec ses 13 millions d'habitants, les « *Porteños* », est une capitale élégante et moderne qui a su conserver, dans ses anciens quartiers, la tradition des vieux cafés où l'on danse le Tango. Située sur la rive ouest du fleuve « *Rio de la Plata* » qui la sépare de l'Uruguay, elle est aussi la capitale du football, des *gauchos* et de l'*asado*.

Accueil par votre guide local francophone.
Installation à l'Hôtel 5 Étoiles *Emperador*.

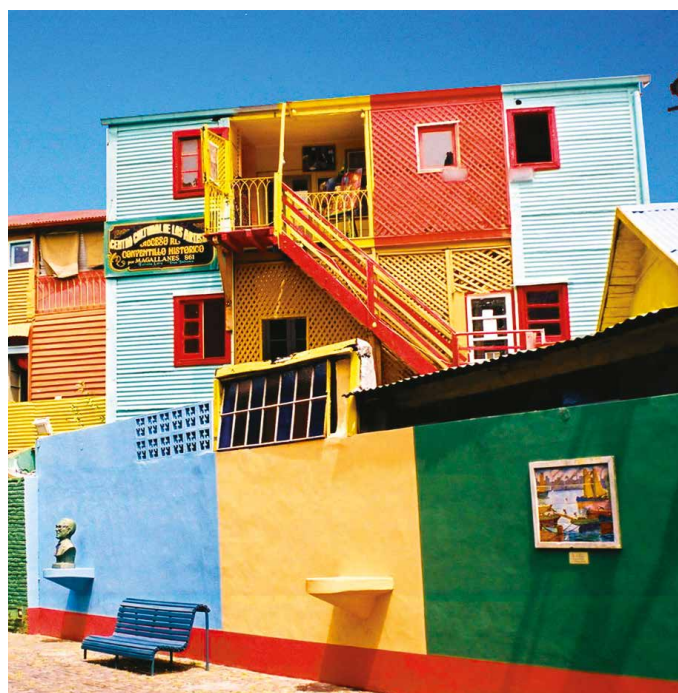
Déjeuner avant le début des visites.

L'après-midi, vous découvrirez les quartiers les plus emblématiques de Buenos Aires :

San Telmo et le quartier des marins de *La Boca*, incontournable avec ses pittoresques maisons de bois, peintes de couleurs éclatantes.

Dîner au Restaurant *Piegari*.

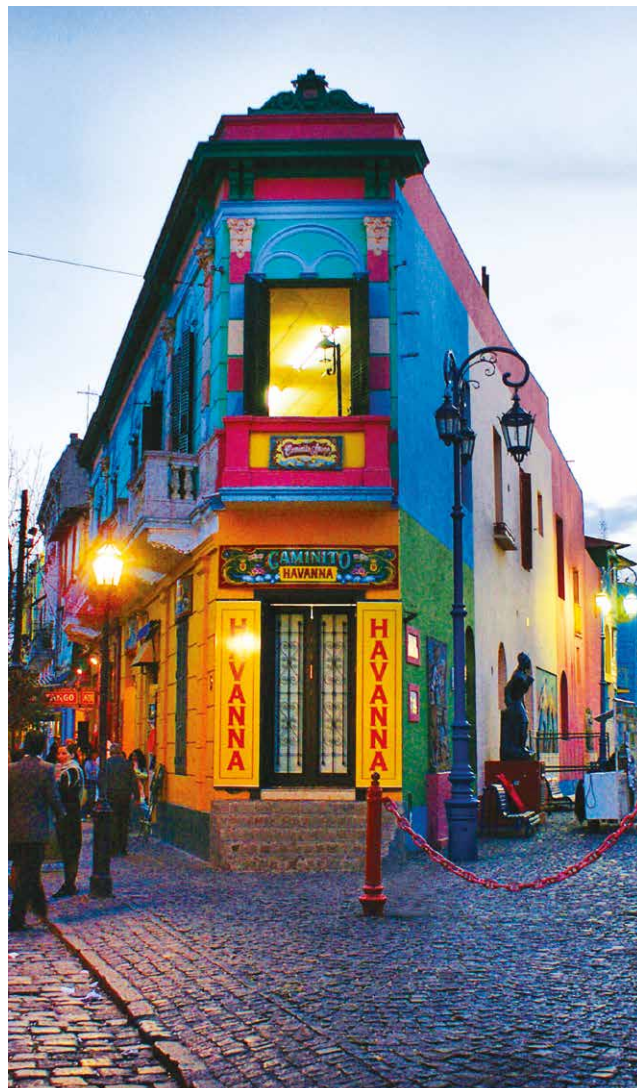
Nuit à l'Hôtel.



• SÉJOURNER À BUENOS AIRES •

Peu de capitales possèdent l'emprise culturelle que Buenos Aires exerce sur le pays des *gauchos*, l'Argentine. Buenos Aires fut fondée sur la rive du *Rio de la Plata*, il y a plus de 400 ans, et se métamorphosa à la faveur du boom de la viande, dans les années 1880. Considérée à son apogée comme le « Paris de l'Amérique du Sud », Buenos Aires était devenue une métropole de la mode et des arts : la Mecque culturelle des Amériques. Un long déclin s'amorça au parfum délicat de grandeur fanée.

Constituée de *barrios* (quartiers) dotés de fortes personnalités, la ville affiche son héritage européen et ses rêves nostalgiques. Le Tango, « *cette pensée triste qui se danse* », est né au début du XX^{ème} siècle dans ses quartiers populaires. Ses paroles évoquent le désespoir, tandis que la danse est une démonstration passionnée et lascive.



HÔTEL EMPERADOR



L'Hôtel *Emperador* s'affiche comme un luxe en plein cœur de Buenos Aires, sur l'*Avenida del Libertador*, à proximité de l'*Avenida 9 de Julio* et du quartier chic de la *Recoleta*.

Disposant de 265 chambres et de suites spacieuses parfaitement équipées, d'une piscine couverte, d'un centre de remise en forme et même d'un agréable jardin, cet Hôtel s'impose comme un lieu de charme au milieu de Buenos Aires.

L'architecture classique et la décoration élégante de l'Hôtel vous raviront.

L'Emperador a reçu le *Certificat d'Excellence Trip Advisor 2014*.



MERCREDI 13 JANVIER
BUENOS AIRES ✈ EL CALAFATE

Petit déjeuner à l'Hôtel.

Transfert à l'aéroport et vol à destination de El Calafate, vers 11h00. Arrivée vers 14h30.

Accueil par votre guide local francophone et transfert à l'Hôtel 5 Étoiles : *Posada Los Alamos*.

Après-midi libre pour profiter de l'Hôtel et se promener dans le village d'El Calafate.

El Calafate, situé entre le *Plateau de Santa Cruz* et la *Cordillère des Andes*, au bord du *Lac Argentino (Lago Argentino)* doit son nom à un arbuste, typique du Sud de la *Patagonie*, qui présente au Printemps des fleurs jaunes et en été des fruits violets.

Le dicton veut que « *celui qui mangera de son fruit reviendra toujours en Patagonie* ».

Dîner à El Calafate au restaurant de l'Hôtel : *La Posta*.
Nuit à l'Hôtel.

HÔTEL POSADA LOS ALAMOS



Plus qu'un Hôtel, la *Posada Los Alamos*, entourée de vieux peupliers face au Lac Argentino, est un merveilleux endroit, un havre de paix, une retraite de charme... qui sait recevoir ses hôtes.

Ses 144 chambres sont décorées avec goût et offrent tout le confort moderne avec vue sur les jardins et les montagnes.

Un spa avec piscine couverte et une excellente table. Même les petits déjeuners sont un délice !

Vous y trouverez également boutique, blanchisserie, location de vélos, courts de tennis, terrains de squash, petit terrain de golf.





JEUDI 14 JANVIER
EL CALAFATE

La journée sera consacrée à la découverte du **Glacier Perito Moreno**, le plus impressionnant et le plus magnifique de tous les glaciers sud-américains. Situé dans le *Parc Argentino Los Glaciales* qui s'étend sur 600.000 hectares, il est déclaré en 1981 *Monument Naturel du Patrimoine Mondial par l'Unesco*.

De cet immense glacier - haut de 55 m et long de 15 km, dont la face avant est large de plus de 5 km - d'immenses blocs de quelques dizaines de tonnes se détachent régulièrement dans un fracas étourdissant. Ils plongent dans les eaux glacées et dérivent le long du *Canal de los Témpanos* (icebergs en espagnol) vers le *Lago Argentino*.

Un spectacle exceptionnel qui s'observe à moins d'une centaine de mètres sur des balcons de bois, aménagés sur la rive.

Une des particularités du glacier *Perito Moreno* est sa couleur bleue, très prononcée. En effet, la glace, selon sa compacité (ou inversement sa densité en

bulles d'air) absorbe différemment la lumière. La neige apparaît blanche, alors qu'une glace très compacte apparaît bleue. Ce phénomène est visible car l'extrémité du glacier avance vers le plateau patagonien aride sans subir trop de précipitations. Ainsi, le front de glace compact n'est pas noyé sous la neige.

Déjeuner au Restaurant *Los Nativos*, dans le Parc.

Retour à l'Hôtel dans l'après-midi.

Dîner au Restaurant *La Tablita*, réputé pour son délicieux *Cordero Patagonico*.

Nuit à l'Hôtel.



VENDREDI 15 JANVIER

EL CALAFATE / PARC TORRES DEL PAINE / PUERTO NATALES

Départ matinal par la route, pour une longue et magnifique journée, vers la Patagonie Chilienne.

Cette terre de montagnes, glaciers, canaux, fjords, forêts et élevages de moutons, voisine de milliers d'îles inhabitées, gît, isolée de tout, au-delà des derniers retranchements de la civilisation.

Ce n'est que depuis la flambée des marchés mondiaux de la laine, à la fin du XIX^{ème} siècle, que le sud de la Patagonie a commencé à se peupler de façon significative. Avant cela, on y trouvait qu'une poignée de minuscules communautés éparses d'Amérindiens, dont il ne reste aujourd'hui que bien peu de descendants.

Son attrait le plus important est le fameux **Parc National Torres del Paine**, ses cimes enneigées, lacs et glaciers plus spectaculaires les uns que les autres.

Passage de la frontière à *Cerro Castillo*, et traversée du *Parc Torres del Paine*, déclaré *Réserve de Biosphère* par l'Unesco : l'un des parcs les mieux conservés au monde.

Le *Parc Torres del Paine* est sans doute le plus beau du Chili par la diversité des paysages, 242.000 ha de steppes, forêts, montagnes, lacs, cascades et glaciers, la richesse de la faune et la flore. Le nom du Parc provient des trois *Torres del Paine*, montagnes aux formes élancées qui culminent à 2.900 m, 2.850 m et 2.600 m d'altitude.

Elles font partie d'une vaste chaîne de montagnes formée il y a environ 12 millions d'années, à laquelle appartiennent aussi les trois *Cuernos del Paine*. La formation de ces montagnes fut accompagnée de l'apparition de nombreux lacs et glaciers.

Le Parc présente une végétation qui varie selon l'altitude. Plus de 200 espèces de plantes et d'arbres ont été recensées. La faune est elle aussi très riche : plus de 170 espèces d'oiseaux, 25 espèces de mammifères vivent dans le parc.

Faites ici le plein de nature ! Une nature presque intacte, une géographie spectaculaire de lacs et de montagnes.

Lors de cette journée, vous pourrez admirer les *Cuernos del Paine*, 3 hauts sommets reconnaissables non seulement par leur forme mais aussi par leurs couleurs contrastées, la *Laguna Azul*, les *Chutes du Paine*, le *Lac Pehoe*, le *Lac Nordenskjöld* et ses eaux couleur turquoise, le *Gran Salto du Rio Paine* et finalement le *Secteur Grey*.

Déjeuner au Restaurant « *El Ovejero* ».

En fin d'après-midi, continuation vers Puerto Natales.

Accueil et installation à l'Hôtel *Indigo*, 4 Étoiles.

Dîner et nuit à l'Hôtel.





HÔTEL INDIGO



À Puerto Natales, face au superbe bras de mer d'*Ultima Esperanza*, se trouve l'Hôtel Indigo.

Construit sur 6 niveaux coiffés d'un magnifique SPA à ciel ouvert, l'Hôtel marie l'architecture moderne et la passion pour la Patagonie de ses trois propriétaires (un Chilien, un Espagnol et un Français).

Le patio central privilégie l'espace et les volumes, reliés entre eux par un jeu de passerelles et d'escaliers. L'Hôtel dispose d'un bar, d'un restaurant, d'un salon, d'une boutique et d'un Spa équipé de jacuzzi, sauna et services additionnels.



SAMEDI 16 JANVIER

Puerto Natales / Punta Arenas - Croisière sur le *STELLA AUSTRALIS*

Départ vers Punta Arenas. Déjeuner au Restaurant et découverte panoramique de la ville, avant l'embarquement sur votre Yacht d'exploration, le *Stella Australis*, en fin d'après-midi.

Punta Arenas est un port du *Détroit de Magellan*. Il fut fondé en 1848, lorsque les pionniers de *Fuerte Bulnes* décidèrent de s'y installer. Avant l'ouverture du *Canal de Panamá*, en 1914, ce fut le principal port pour la navigation entre les *Océans Atlantique* et *Pacifique*. En effet, les navires y étaient préparés pour le difficile passage du *Cap Horn*. Aujourd'hui, Punta Arenas est une grande et jolie ville, dont les toits des maisons aux couleurs vives donnent un ton joyeux.

Embarquement sur le *Stella Australis* pour une magnifique croisière exploratoire de 4 jours.

Le capitaine et son équipage vous souhaitent la bienvenue à bord. Le navire d'exploration lève l'ancre : la grande aventure commence !



Apprêtez-vous à découvrir la région la plus australe du monde, un lieu où la montagne s'unit à la mer, où le silence vous emplit d'émotions, et où la flore, la faune et la géographie éveillent vos sens. À bord du *Stella Australis*, vous allez pénétrer cette région encore vierge et magique ; les glaciers, les mammifères marins, les manchots de Magellan et la végétation abondante seront les seuls témoins de votre passage. Vous naviguerez sur des voies maritimes légendaires, notamment jusqu'au célèbre *Cap Horn*. Lors de cette croisière d'exploration, un guide naturaliste francophone vous sera spécialement dédié. Il encadrera vos sorties à bord des zodiacs. Il organisera également chaque soir, des conférences pour compléter les découvertes de la journée et annoncer les suivantes. La vie à bord s'organise autour des salons d'observation, de détente et de la salle de restaurant qui vous accueilleront dans une ambiance feutrée.

Stella Australis

Ce Yacht d'expédition, réservé pour 200 Voyageurs privilégiés, vous invite à partager une expérience intime avec la faune, la flore et les paysages des terres Australes.



Navire Amiral de la flotte Australis, le *Stella* est le plus récent et le plus beau Yacht à naviguer sur les fjords australs. De taille humaine, le *Stella Australis* emmène 200 Voyageurs privilégiés aux confins de la planète. Dédié à la croisière exploratoire d'exception, il est équipé des technologies de navigation et de sécurité les plus modernes.

Sa passerelle est ouverte aux voyageurs. Situés sur les ponts supérieurs, de grands espaces extérieurs permettent d'admirer le paysage austral, au fil de la navigation. Les salons, bar et restaurant du bord bénéficient de vues panoramiques et d'une décoration feutrée, favorisant une ambiance particulièrement chaleureuse et authentique. Vous goûterez aux cuisines régionale et européenne de qualité, et trouverez tous les services attachés au confort de la croisière. Guides, Conférenciers et Naturalistes vous feront découvrir des lieux mythiques.

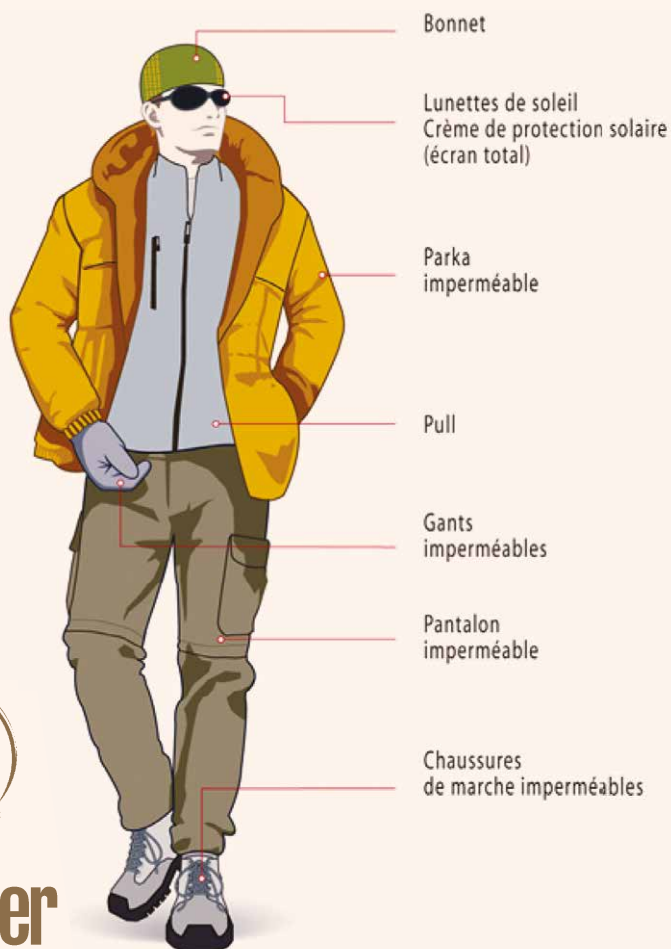
Naviguant au plus près des côtes, dans les canaux et fjords de la *Terre de Feu*, seul l'*Australis* vous permettra d'approcher le légendaire *Cap Horn* dans le plus grand confort.

Navire 4 Étoiles.
5 ponts.
200 Voyageurs.
100 Cabines de 16,5 m².
60 membres d'équipage.
Construit en 2010.
12 nœuds.

89 m de long.
14.6 m de large.
4.508 tonneaux.
Plateforme d'observation.
Bar, 3 Salons.
Restaurant Panoramique.

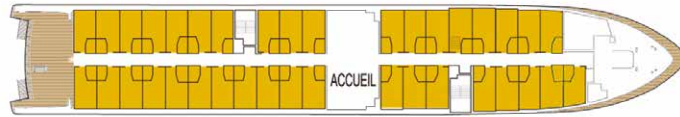


Condé Nast
Traveler

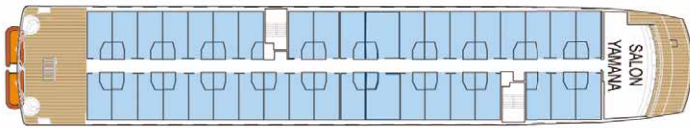




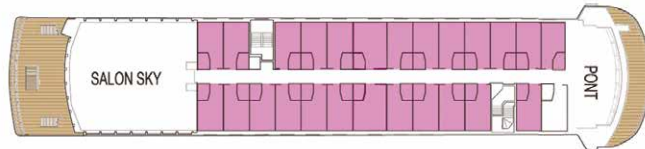
PONT PATAGONIE



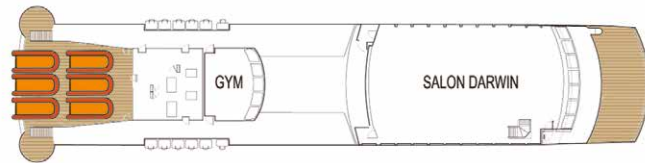
PONT MAGELLAN



PONT TERRE DE FEU



PONT CAP HORN



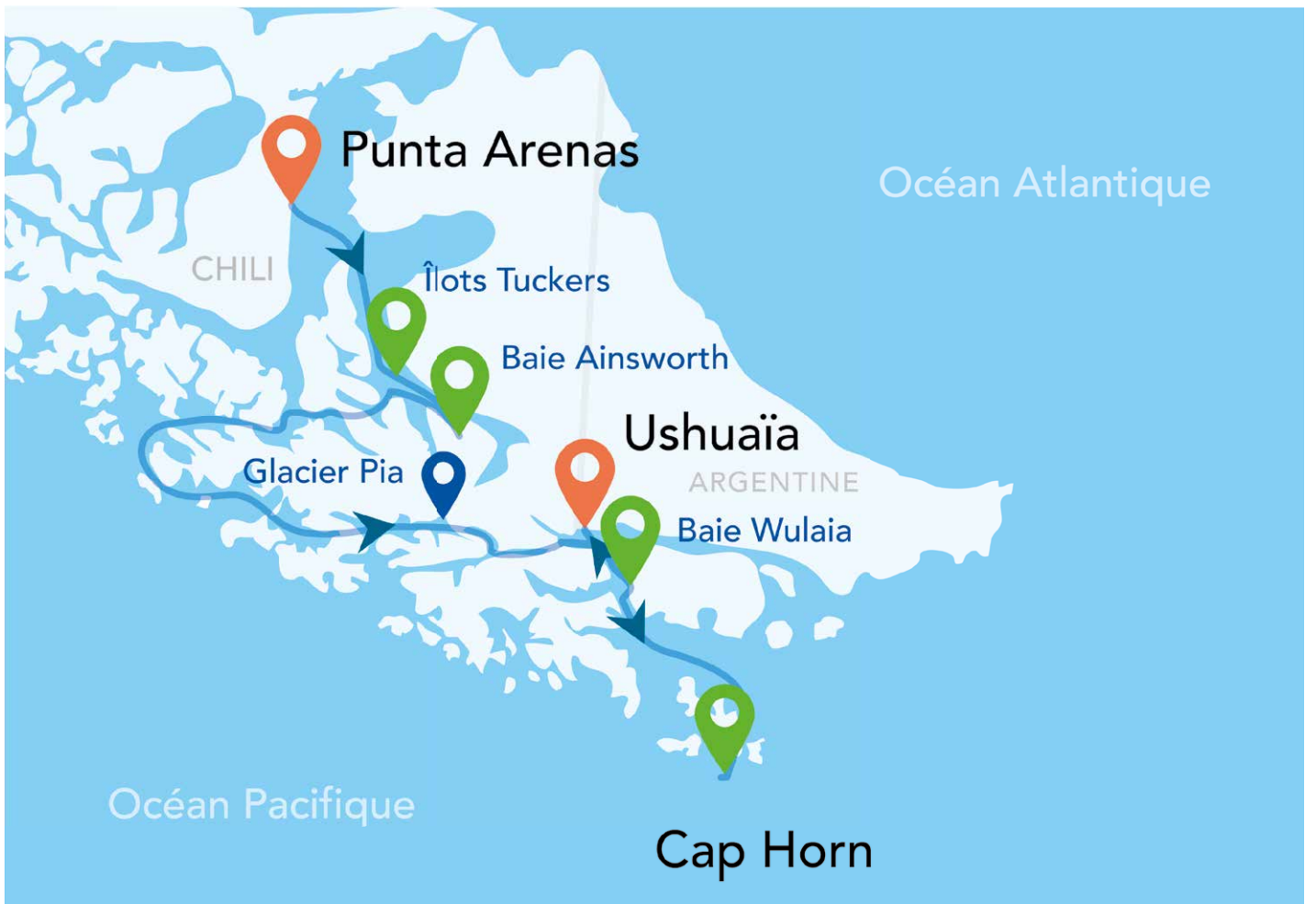
PONT DARWIN

■ Cabines Vue Mer PONT MAGELLAN

■ Cabines Vue Mer PONT TERRE DE FEU

■ Cabines Vue Mer PONT CAP HORN

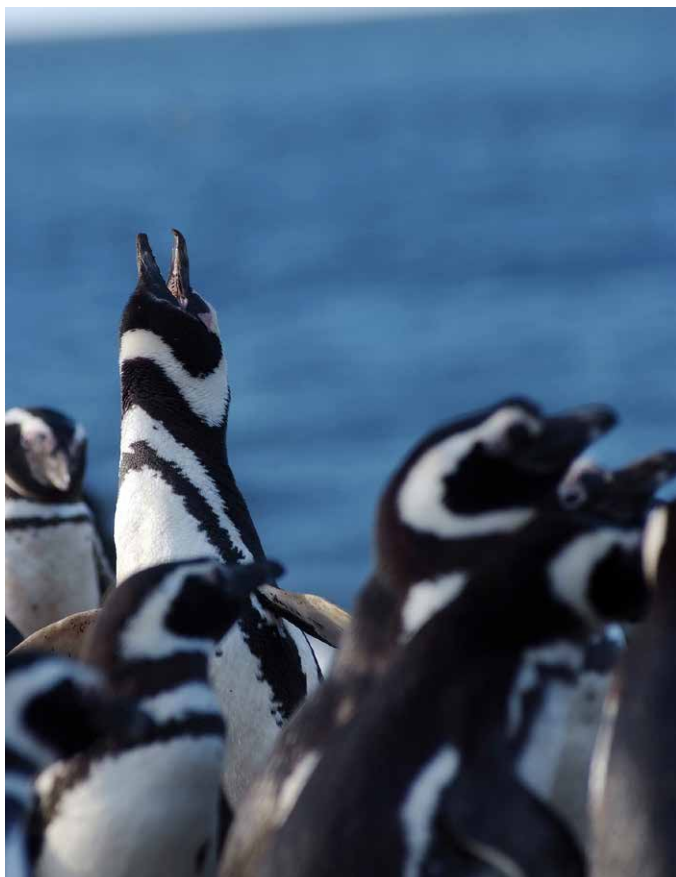




DIMANCHE 17 JANVIER
CROISIÈRE STELLA AUSTRALIS
BAIE AINSWORTH, ÎLOTS TUCKERS

Aux premières lueurs de l'aube, le navire entrera dans l'Anse *Almirantazgo*, au plus proche du **Glacier Marinelli**, dans la **Baie Ainsworth**. Ici, vous apprendrez comment la vie est réapparue après la fonte des glaces. Une excursion vous conduira à la découverte d'un barrage de castors et de la merveilleuse *Forêt de Magellan* subantarctique environnante. Sur la plage, vous observerez peut-être une colonie d'éléphants de mer.

Après le déjeuner, reprise de la navigation en direction des **Îlots Tuckers** où, à bord des zodiacs, vous partirez à la rencontre des manchots de Magellan et des cormorans.



LUNDI 18 JANVIER
CROISIÈRE STELLA AUSTRALIS
GLACIER PIA, AVENUE DES GLACIERS

Le *Stella Australis* empruntera le bras principal du *Canal de Beagle* pour atteindre le *Fjord de Pia*. Vous y débarquerez pour une excursion à pied qui vous mènera jusqu'au belvédère d'où la vue est imprenable sur l'étendue du *Glacier de Pia* : de sa naissance dans un haut cordon montagneux, jusqu'à sa chute dans l'océan.

De retour à bord, le *Stella Australis* progressera vers le bras nord-ouest du *Canal de Beagle*, au milieu de la majestueuse « **Avenue des Glaciers** ».



MARDI 19 JANVIER
CROISIÈRE STELLA AUSTRALIS
BAIE WULAIA, CAP HORN

Navigation par le *Canal de Murray* en direction de la **Baie Wulaia**, site historique qui fut l'un des plus grands établissements indigènes des canotiers Yámanas. Charles Darwin y débarqua durant son voyage à bord du *HMS Beagle*, le 23 janvier 1833.

L'endroit est d'une grande beauté tant par son paysage que par la végétation qu'il abrite. Petite marche jusqu'au belvédère et découverte de la forêt magellanique avec ses *lengas* (hêtres de la Terre de Feu), *coigües*, *canelos* et fougères géantes.

Dans l'après-midi, reprise de la navigation jusqu'à l'extrême sud, via la *Baie Nassau*, pour atteindre le **Parc National du Cap Horn**, où il vous sera possible de débarquer si les conditions climatiques le permettent.



Au début des années 1600, la Compagnie néerlandaise des Indes orientales avait le monopole de tous les transports marchands hollandais via le détroit de Magellan et le *Cap de Bonne-Espérance*, les deux seules routes connues à l'époque pour rejoindre l'Extrême-Orient. Dans sa quête d'une voie alternative qui lui permettrait de briser ce monopole, le marchand hollandais, Jacob Le Maire, accompagné du navigateur Willem Schouten, prit le large en direction de la *Terre de Feu* dans le but d'explorer le passage suggéré par Drake. Soutenue par les responsables municipaux de la ville hollandaise de Hoorn, l'expédition quitta le port avec deux navires, le *Eendracht* et le *Hoorn*, en mai 1615.

Le *Hoorn* fut détruit lors d'un accident en Patagonie, mais en janvier 1616, le *Eendracht* traversa le détroit aujourd'hui appelé *Le Maire*, et aperçut une île surélevée au sud. Elle fut baptisée « *Kapp Hoorn* », en l'honneur des sponsors de l'expédition. Au moment où il fut découvert, le *Horn* était considéré comme étant le point le plus au sud de la *Terre de Feu*.

MERCREDI 20 JANVIER
CROISIÈRE STELLA AUSTRALIS
USHUAIA

Découvert en 1616, par l'expédition Hollandaise dirigée par Isaac Le Maire, le mythique *Cap Horn* doit son nom au Port de Hoorn d'où elle est partie.

C'est un promontoire quasi vertical de 425 m et le lieu où commencent les deux Océans, *Pacifique* et *Atlantique*.

Symbole du bout du monde, le *Cap Horn* fut déclaré *Réserve de la Biosphère* par l'*Unesco*, en juin 2005.

En septembre 1578, Sir Francis Drake, au cours de sa circumnavigation, passa le *Détroit de Magellan* et déboucha dans l'*Océan Pacifique*. Avant de pouvoir poursuivre sa route vers le Nord, son bateau rencontra une tempête et fut repoussé largement au sud de la *Terre de Feu* où il débarqua sur une île qui « *était plus au Sud de trois quarts d'un degré que toutes les autres îles* », ce qui ne peut correspondre qu'aux *Îles Diego Ramirez*. L'étendue d'eau libre que l'équipage découvrit convainquit Drake que, loin d'être un autre continent, comme il l'avait d'abord pensé, la *Terre de Feu* était une île avec l'océan ouvert au large de son extrémité Sud. Cette découverte fut sans suite, les bateaux continuant à emprunter le passage connu du détroit de Magellan.



Débarquement à Ushuaia, vers 9h30.

Ville du bout du monde, à 55° de latitude sud, Ushuaia est située sur les bords du *Chenal de Beagle*, au milieu d'un site spectaculaire. Entourée de montagnes enneigées et de forêts denses, Ushuaia, avec ses pittoresques maisons de bois aux couleurs pastel, porte en son nom une dimension onirique comme nulle autre pareille.

Accueil par votre guide francophone et visite du centre-ville, du *Musée Maritime* et de l'*Ancien Baigne*.

Le Musée a élu domicile dans l'ancien pénitencier, construit par les prisonniers eux-mêmes, dans les années 1920. Vous y découvrirez notamment le passé de la *Terre de Feu*, avec de belles maquettes, les navires des premiers explorateurs et l'évocation de la vie carcérale.

Transfert à l'aéroport. Collation et envol à destination de Buenos Aires.

Arrivée à Buenos Aires, installation, dîner et nuit à l'Hôtel *Emperador*, 5 Étoiles.

JEUDI 21 JANVIER BUENOS AIRES ET LE DELTA DU TIGRE

Petit déjeuner à l'Hôtel.

Continuation des visites de Buenos Aires par l'élégant *Quartier de la Recoleta* avec l'Église *Nuestra Señora del Pilar* et son Cimetière, où repose *Eva « Evita » Perón*.

María Eva Duarte de Perón (1919-1952) a été la Première Dame d'Argentine, seconde femme du Président Juan Perón. C'était avant tout une actrice et femme politique argentine. Elle joua un rôle actif dans les luttes pour les droits sociaux, les droits des travailleurs et pour le droit des femmes.

Le cimetière de *La Recoleta* regroupe les tombeaux des familles les plus riches et les plus célèbres de Buenos Aires. Les allées de cette micro-cité illustrent plus d'un siècle d'art et d'architecture funéraires. Depuis son inauguration, en 1882, la nécropole est devenue un véritable musée à ciel ouvert consacré à l'histoire politique du pays.

Ensuite, nous vous inviterons à découvrir, à une trentaine de kilomètres de la capitale argentine, le *Delta El Tigre*, un territoire immense de près de 21.000 km², un labyrinthe d'îles et d'îlots séparés par des centaines de petits canaux verdoyants qui ne demandent qu'à être explorés.

Ici, la vie s'organise sur l'eau. Les habitants se ravitaillent dans des bateaux-supermarchés et des stations essence installées sur pilotis. Le bateau-bus scolaire conduit et ramène les enfants de l'école. « On croise un vendeur de pâtes fumantes sur sa barque à moteur, des transporteurs de matériaux de construction et des bateaux-grues. De temps à autre, une petite plage abrite un restaurant. »

À partir de la ville côtière d'*El Tigre*, nous vous proposons une charmante croisière au fil de l'eau.

Au hasard de la navigation, vous irez à la rencontre des habitants du Delta. Vous tomberez sur de somptueuses villas de la classe aisée de Buenos Aires, des cabanons de pêcheurs ou des maisons traditionnelles peintes de toutes les couleurs, des chantiers navals...

Après la croisière, déjeuner sur la terrasse du Restaurant *Gato Blanco*, face au Delta.

Retour à Buenos Aires en fin d'après-midi.

Dîner spectacle de Tango au *Café de Los Angelitos*.

Le Tango, c'est toute la nostalgie de Buenos Aires et l'expression des abîmes métaphysiques de l'âme « *portena* » qu'accompagne un orchestre avec piano, bandonéons et violons. Une danse d'hommes, à l'origine, née à la fin du siècle dernier dans les bas quartiers de la ville, où les femmes furent par la suite sollicitées, lui conférant la troublante sensualité que l'on sait.

Inaugurée en 1890, sous le nom de Bar « *Rivadavia* », et entièrement rénovée en 2010, la salle de spectacle du *Café de los Angelitos* fait peau neuve tout en conservant son aspect d'antan avec une décoration acidulée et élégante aux tons bleu ciel et dorés. Tous les soirs, le dîner spectacle de tango de niveau international met en scène plusieurs artistes professionnels comprenant un groupe de 6 musiciens, 2 chanteurs et 5 couples de danseurs, dans une chorégraphie surprenante et originale, mêlant Tango traditionnel et Tango moderne.

VENDREDI 22 AU SAMEDI 23 JANVIER BUENOS AIRES ✈️ PARIS

Dernière matinée libre. Déjeuner de viandes grillées avant de reprendre l'avion pour Paris.

Départ vers 17h55 pour arriver à Paris, vers 11h00.





LA GRANDE CROISIÈRE AUSTRALE TMR, DU 11 AU 23 JANVIER 2016



Votre Plan de Vol sur **AIRFRANCE** /

à partir de **8.380 €**
Prix par personne

Aller du 11 au 12 Janvier :


PARIS (CDG) / BUENOS AIRES
AF394 (Vol Air France - 13h35)

23:20 / 08:55

Retour du 22 au 23 Janvier :

BUENOS AIRES / PARIS (CDG)
AF393 (Vol Air France - 13h15)

17:55 / 11:00

	Vue Mer - Pont Magellan	8.380 €
	Vue Mer - Pont Terre de Feu	8.510 €
	Vue Mer - Cap Horn	8.630 €

CE PRIX COMPREND :

- Votre Croisière, à bord du *Yacht le Stella Australis*.
- Le Voyage aérien au départ de Paris (Paris → Buenos Aires → Paris, sur Air France).
- L'Accompagnement TMR, depuis Paris.
- Des Guides locaux parlant français sur chaque étape (*hors pourboires*).
- L'hébergement dans les Hôtels mentionnés.
- Les repas au programme.
- Tous les transferts, visites, excursions et loisirs au programme.
- Les taxes aériennes et portuaires (425 €, le 15 septembre 2015, révisables jusqu'au départ).
- Les pourboires à l'équipage du *Stella Australis*.
- Un forfait boissons à table sur la partie terrestre du voyage.
- Toutes les boissons à volonté à bord du *Stella Australis*.

CE PRIX NE COMPREND PAS :

- Cabine individuelle : supplément de 1.590 € (*en cabine de catégorie 1*).
- Départs de Province, Classe Affaires, nous consulter.

FORMALITÉS :

Ce Voyage requiert un Passeport valable 6 mois après la date de retour. Pas de visa pour les ressortissants français. Aucun vaccin n'est nécessaire pour réaliser ce voyage.

« L'Équipe TMR vous souhaite un excellent Voyage ! »

contact@tmrfrance.com

 04 91 77 88 99



349 AVENUE DU PRADO
13417 MARSEILLE Cedex 08
Licence d'État 013.03.0001

04 91 77 88 99
www.tmrfrance.com
contact@tmrfrance.com



Retrouvez les Voyages TMR
sur votre mobile, ou à l'adresse :
tmrfrance.com