



CEYLAN

LA LUMINESCENCE DE BOUDDHA

DU 26 JANVIER AU 8 FÉVRIER 2018





Les trésors de Ceylan

— La *sérendipité* ou l'art de découvrir ce qu'on ne cherchait pas... Ce drôle de mot était donné par les marchands arabes à Ceylan, île au trésor de conte oriental où miroitaient les épices, l'ivoire et les pierres précieuses...



Au sud-est de l'Inde, telle une larme dans l'immensité de l'océan, le Sri Lanka se dresse fièrement... Nature, Culture et Hôtels au luxe prodigieux... TMR fait jaillir la féerie cinghalaise à travers ce voyage unique.

Souriante, propre et accueillante... comparée à l'Inde voisine, les distances sont très courtes, la cuisine savoureuse, la population beaucoup moins dense et l'Art de Vivre a profité des colonisations européennes successives. Nouvelle destination, le Sri Lanka s'ouvre au visiteur, tout en bénéficiant d'infrastructures exceptionnelles.

Ceylan - La luminescence de Bouddha, aura lieu à la meilleure période, du 26 janvier au 8 février 2018. Nous vous entraînerons dans le centre historique et culturel du pays, triangle fabuleux, témoin de vingt-cinq siècles d'une civilisation particulièrement riche.

Réservé pour un nombre restreint de voyageurs, ce programme privilégie confort et fluidité pour rendre les particularités locales encore plus accessibles.

Concentré de richesses, de ferveur, de saveurs et de sérénité, Ceylan vous invite à humer le parfum du curry, passer des instants nostalgiques dans les anciennes plantations anglaises, arpenter des cités mystérieuses englouties dans la forêt, vous glisser dans les temples à l'heure de la prière, vous détendre au bord des eaux chaudes de *l'Océan Indien*...

Ensemble, renouons avec cette capacité d'émerveillement qui nous fait tant apprécier le monde. Marco Polo était tombé sous le charme de ce paradis des oiseaux, des éléphants sauvages et de cette Nature exubérante... c'est aujourd'hui votre tour !

Je suis fier de vous présenter le tout nouveau chef-d'œuvre du voyage signé 100 % TMR, et vous souhaite bonne lecture.

Très Cordialement.



— Jean-Maurice RAVON
Directeur de TMR

— Ceylan pour les uns, *Serendib* pour les autres, et pour tous aujourd'hui Sri Lanka... Noms évocateurs d'aventure et de Nature, de liberté et de spiritualité, dans l'autre pays du thé, cette île lointaine de la *Route aux Épices*.

À 30 km au sud-est de l'Inde, dans l'*Océan Indien*, cette île sacrée, en forme de larme ou de perle, resplendit et sourit aux visiteurs. Entre palais, vestiges stylés de l'Empire colonial Britannique, temples et monastères, elle vous invite à changer d'univers : grottes légendaires, lieux sacrés, mystérieuses cités englouties par la jungle, sérénité hiératique des bouddhas couchés, facéties désopilantes des singes, majesté des processions d'éléphants...

De Ceylan à Sri Lanka

Lanka (aux origines), *Taprobane* (en grec), *Serendib* (en Arabe), *Celao* (en portugais), *Ceylan* (en hollandais), *Ceylon* (en anglais)... elle devint Sri Lanka, « l'île resplendissante », en 1972. convoitée pour ses richesses, ses bois rares, ses pierres précieuses et ses épices - cardamome, curcuma, vanille, café, cacao, poivre, girofle, noix de muscade, citronnelle, gingembre... et surtout la fameuse cannelle (la vraie, par opposition à la fausse venue de Chine) -, elle attire marchands et colonisateurs depuis des millénaires. Son climat unique, combiné à sa terre exceptionnelle, produit le meilleur thé du monde.

Le Sri Lanka sublime ses légendes et son Histoire : les premiers bouddhistes venus d'Inde apportèrent (300 av. J.-C.) une bouture de l'arbre sous lequel Bouddha reçut l'illumination. À Kandy, le *Temple de la Dent de Bouddha* reste le site le plus sacré du monde bouddhiste. Les colonisateurs indiens (en -600), portugais (1505-1658), hollandais (1658-1796) et britanniques (1796-1948) ont laissé d'incroyables vestiges au sein de royaumes successifs. Devenu indépendant, en 1948, le Sri Lanka connut la guerre civile, de 1976 à 2009.

Au Sri Lanka, l'*Unesco* a classé de nombreux sites au *Patrimoine Mondial* : les vestiges Polonnaruwa, la forteresse et les fresques du *Rocher du Lion* de Sigiriya, les grottes et le *Temple d'Or de Dambulla*, le *Parc National d'Horton Plains* ou encore la ville fortifiée de Galle.

Un thé avec Bouddha

Entre mangroves, jungle, jardins d'épices et les longues plages immaculées de l'*Océan Indien*, plantées de cocotiers... la Nature du Sri Lanka se montre généreuse, exubérante. Le vert des rizières rivalise avec celui des plantations de thé, ondulant à flanc de montagne.

Hôtels d'exception, distances courtes, cuisine savoureuse (et moins épicée qu'en Inde), propreté, climat agréable, peuple chaleureux et accueillant... le Sri Lanka vous réserve de merveilleuses surprises.





CEYLAN

LA LUMINESCENCE DE BOUDDHA

14 JOURS - 11 NUITS



Entre Paris et Dubaï, vous volerez à bord de l'A380. TMR a choisi pour vous la compagnie Emirates comme partenaire de ce voyage. Élue *Meilleure Compagnie Aérienne du Monde* en 2017 par *Tripadvisor*, Emirates s'est également vue décerner le très convoité *Prix des Compagnies Aériennes* (2016) par l'organisme international, référent en la matière (*Skytrax*)... Elle a reçu plus de 500 récompenses pour l'excellence de ses services !





ven. 26 jan.	PARIS → COLOMBO
sam. 27 jan.	COLOMBO / NEGOMBO
dim. 28 jan.	NEGOMBO / KANDALAMA
lun. 29 jan.	KANDALAMA - POLONNARUWA / MINNERIYA
mar. 30 jan.	ROCHER DE SIGIRĪYA / KANDALAMA
mer. 31 jan.	KANDALAMA / MATALE / KANDY
jeu. 1 ^{er} fev.	KANDY
ven. 2 fev.	KANDY / NUWARA ELIYA
sam. 3 fev.	NUWARA ELIYA / HAPUTALE / HAMBANTOTA
dim. 4 fev.	HAMBANTOTA
lun. 5 fev.	HAMBANTOTA / GALLE
mar. 6 fev.	GALLE / COLOMBO
mer. 7 fev.	COLOMBO → PARIS
jeu. 8 fev.	PARIS

VOTRE ITINÉRAIRE



VENDREDI 26 JANVIER — PARIS → COLOMBO

Rendez-vous à l'aéroport Paris-Roissy Charles de Gaulle.

21h35 - Décollage à destination de Colombo, avec la compagnie *Emirates*, élue « Meilleure Compagnie Aérienne au Monde ».

SAMEDI 27 JANVIER — COLOMBO - NEGOMBO

Arrivée et accueil à Colombo. Départ pour Negombo, le « pays des serpents » en cinghalais, afin de découvrir un village de pêcheurs authentique qui a su garder son charme d'antan.

C'est l'une des principales villes du Sri Lanka, située sur la côte Ouest, près de Colombo. Entourée de bosquets et de palmiers, Negombo est imprégnée de l'ambiance maritime et possède son propre lagon, prisé pour ses eaux pures et son bleu nuit, dû à sa profondeur.

Vous vous apercevrez très vite que l'ancienne ville abrite de nombreux bâtiments à l'architecture remarquable. Au cours de son histoire, Negombo a connu de nombreuses périodes d'occupations européennes : portugaise, hollandaise puis britannique. L'endroit fût fortifié au XVI^{ème} siècle par les Portugais.

En 1678, les Hollandais y bâtirent un fort, des bastions, une église et y creusèrent un canal. Marchés colorés, églises et bâtiments coloniaux témoignent merveilleusement de l'époque. Negombo possède un sanctuaire bouddhique, *l'Angurukaramulla*, ainsi que trois églises catholiques. La sensation de fouler une terre où se sont déroulés des événements historiques qui ont considérablement changé l'Histoire du pays, rend le site fascinant.

Installation à l'Hôtel *Heritage Negombo* ★★★★★, face à l'*Océan Indien*. Dîner et nuit à l'Hôtel.



CARTE D'IDENTITÉ DU SRI LANKA

Situation : État insulaire du sous-continent indien, situé au sud-est de l'Inde.

Population : 22.053.488 habitants.

Composition ethnique : Cinghalais (74 %), Tamouls autochtones (12,6 %), Tamouls de citoyenneté indienne (5,5 %), Maures (7,1 %), autres (0,8 %).

Superficie : 65.610 km² (120^{ème}).

Langues : cinghalais (74 %), tamoul (18 %), anglais (10 %).

Capitale administrative : Sri Jayawardenapura Kotte.

Plus grande ville et capitale économique : Colombo (1,5 millions d'habitants).

Décalage horaire : + 4h30

Religions : Bouddhistes (70,2 %), Hindous (12,6 %), Musulmans (9,7 %), Catholiques (6,1 %), Chrétiens (1,3 %).

Régime : démocratie présidentielle.

Chef de l'État : Maithripala Sirisena.

Monnaie : Roupie sri-lankaise (1 € ~ 170 LKR).

Alphabétisation : 90 %.

Espérance de vie : 79 ans (femmes), 72 ans (hommes).

PIB : 82 milliards de dollars.

Chômage : 4,7 %.

Sites classés par l'Unesco : *la cité de Polonnaruwa (1982), la ville ancienne de Sigirîya (1982), Galle et ses fortifications (1988), la ville sacrée de Kandy (1988), le temple d'or de Dambulla (1991), le parc national de Horton Plains (2010).*





DAMBULLA



DIMANCHE 28 JANVIER — NEGOMBO - KANDALAMA

Après le petit déjeuner, découverte du marché aux poissons de Negombo, appelé le « llemama ». Toujours très animé, il s'agit du deuxième plus grand marché aux poissons du pays. La pêche a toujours occupé une place importante dans les activités de Negombo. On trouve donc une quantité infinie de poissons et autres espèces aquatiques comestibles et délicieuses. Vous cheminerez, alors, vers Kandalama, au cœur même du « Triangle d'Or Sri-Lankais ».

Déjeuner et installation à l'Hôtel *Heritage Kandalama* ★ ★ ★ ★ , superbe lieu de séjour durant 3 nuits.

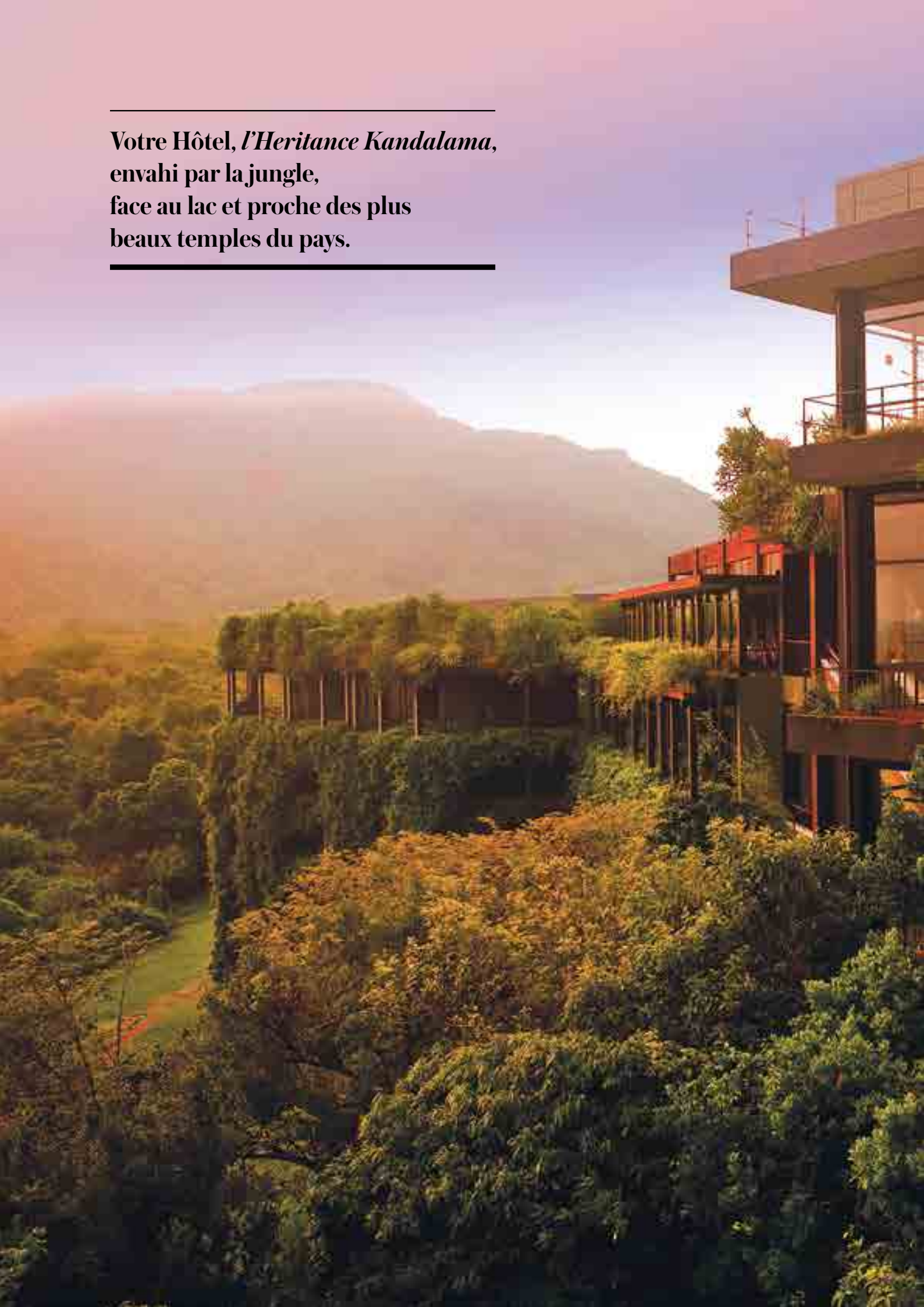
En milieu d'après-midi, les 5 sanctuaires et quelque 80 grottes sacrées de Dambulla, répertoriées par l'*Unesco* depuis 1991, s'ouvriront à vous. Haut lieu de pèlerinage du Sri Lanka, depuis vingt-deux siècles, et construit autour d'un large rocher de granit, ce monastère rupestre est l'ensemble le plus grand et le mieux conservé de temples-cavernes au Sri Lanka. Vous y contemplez 2.100 m² de fresques murales exécutées pour la plupart au XVIII^{ème} siècle. Il abrite également le plus grand Bouddha assis du monde : il atteint 30 m de haut !

Vous dînez à l'*Heritage Kandalama*, magnifique Hôtel complètement « enseveli » sous un pan de jungle, selon la volonté de l'architecte Geoffrey Bawa, disciple du Corbusier.





**Votre Hôtel, *l'Heritage Kandalama*,
envahi par la jungle,
face au lac et proche des plus
beaux temples du pays.**





LUNDI 29 JANVIER — POLONNARUWA - MINNERIYA - KANDALAMA

Départ pour la visite de Polonnaruwa, véritable joyau culturel et deuxième ville la plus ancienne du Sri Lanka, inscrite au Patrimoine mondial de l'Unesco, depuis 1982. Les vestiges de Polonnaruwa exposent les vestiges monumentaux d'une fabuleuse cité-jardin.

Polonnaruwa devint capitale au XI^{ème} siècle par la volonté du Roi Vijayabahu, qui vainquit les envahisseurs et réunifia le pays en 1070. Néanmoins, même si Vijayabahu fit de Polonnaruwa la capitale du Sri Lanka, le vrai héros de cette ville est son petit-fils Parakramabahu, à qui l'on doit l'âge d'or de la culture bouddhiste du pays, entre les XI^{ème} et XIII^{ème} siècles.

Les vestiges de Polonnaruwa s'étendent sur 15 km², regroupés dans un grand parc bien aménagé. Les bâtiments significatifs de l'âge d'or sont bien conservés. Vous visiterez notamment le réservoir artificiel créé par le Roi Parakramabahu le Grand, ainsi que les vestiges de l'ancienne cité. La plupart des monuments que vous pourrez contempler représentent le dieu hindou Brahmā. Point culminant de la visite : vous apprécierez le *Gal Vihara*, sanctuaire en pierre présentant 4 sculptures de Bouddha taillées dans un même bloc de granit, au XII^{ème} siècle. Le premier bouddha se présente assis en méditation, le deuxième debout les bras repliés sur la poitrine, posture synonyme de son illumination, le troisième couché. Enfin, le quatrième, le grand bouddha gisant, parvenu au *Nirvana*, passe pour être à la fois la plus parfaite et la plus mystérieuse des statues du Sri Lanka.

Un calme envoûtant vous enveloppera lors de cette visite inoubliable de Polonnaruwa. Incontournable, c'est un endroit privilégié pour circuler entre les éléments de la très sacrée Nature sri-lankaise. La végétation a repris ses droits au sein de ce site hérité de l'Histoire.

Déjeuner dans un restaurant au bord du *Lac Polonnaruwa*.

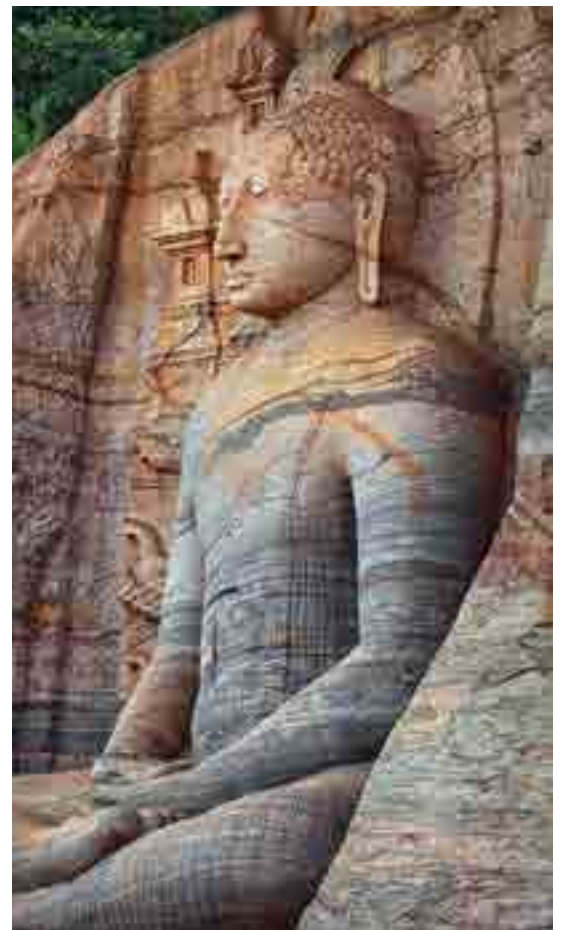
Continuation vers le *Parc National Minneriya* organisé autour d'une gigantesque retenue d'eau, *Eldorado* pour l'abondante faune locale. Sur 82 km², il abrite une importante concentration d'éléphants, notamment autour des plans d'eau et du *Réservoir de Minneriya* (édifié au III^{ème} siècle par le Roi Mahasen pour irriguer les champs). Au cours d'un Safari dans le parc, vous pourrez les approcher et observer les oiseaux migrateurs ou les fameux cerfs Sambar (petits cervidés typiques du sud-est de l'Asie, caractérisés par un pelage foncé et de grandes oreilles).

Retour, dîner et nuit à l'Hôtel *Heritage Kandalama*.





POLONNARUWA

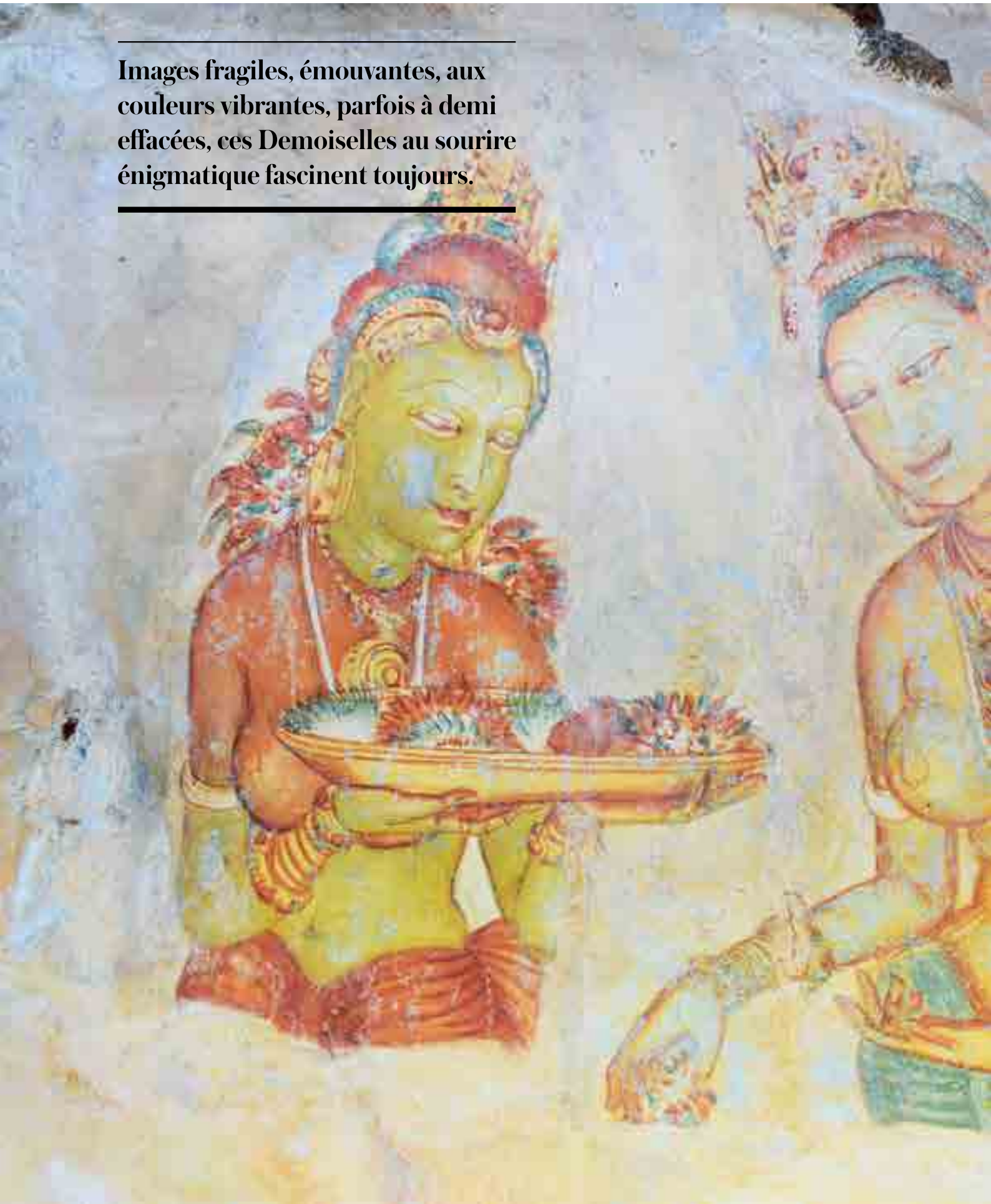




La *Citadelle de Sigiriya*, roche majestueuse transformée en palais par le fantasque Roi Kashyapa, offre un panorama à couper le souffle.



Images fragiles, émouvantes, aux couleurs vibrantes, parfois à demi effacées, ces Demoiselles au sourire énigmatique fascinent toujours.





MARDI 30 JANVIER — KANDALAMA / ROCHER DE SIGIRIYA

Départ pour le *Rocher de Sigiriya*, ou « *Rocher du Lion* », ancienne capitale royale du pays : le site historique le plus impressionnant du Sri Lanka... un incontournable qu'il faut avoir visité une fois dans sa vie ! Ce monolithe rouge ocre qui domine la jungle et de magnifiques jardins, du haut de ses 370 m, abrite une forteresse à l'Histoire singulière. Classé au *Patrimoine Mondial* de l'Unesco, Sigiriya a été parfaitement restauré au milieu du XX^{ème} siècle.

Construit au V^{ème} siècle, ce nid d'aigle d'un roi parricide est dominé par un palais desservi par un escalier qui se faufile entre les monumentales statues de pattes d'un lion gigantesque.

Kashyapa, avide de pouvoir, destitua son père pour prendre sa place, puis l'emmura vivant et chassa son frère du trône. Ainsi, forcé à l'exil, Mogallana, partit en Inde. Kashyapa régna alors sur cette citadelle qu'il rendit imprenable : il leva une armée pour s'installer à Sigiriya, fit bâtir au sommet du rocher une véritable forteresse, avec murailles et fossés au Sud et à l'Est, tandis que le Nord et l'Ouest étaient naturellement protégés par l'épaisse jungle.

18 ans plus tard, Mogallana revint à la tête de ses troupes, assiégea le rocher en fin stratège... après une semaine, à bout de ressources, épuisé par la faim, Kashyapa se livra sans combat à son frère aîné qui l'exécuta. Sigiriya fut alors confiée à des moines, puis abandonnée.

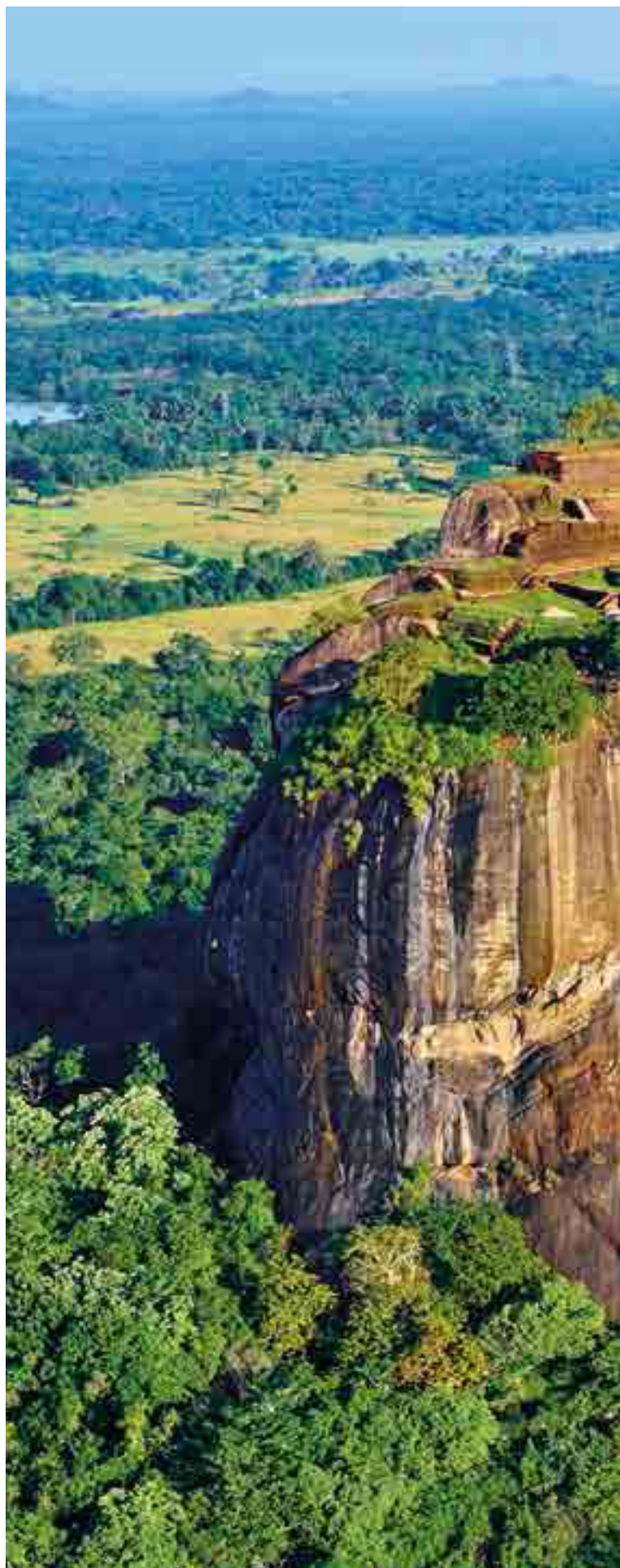
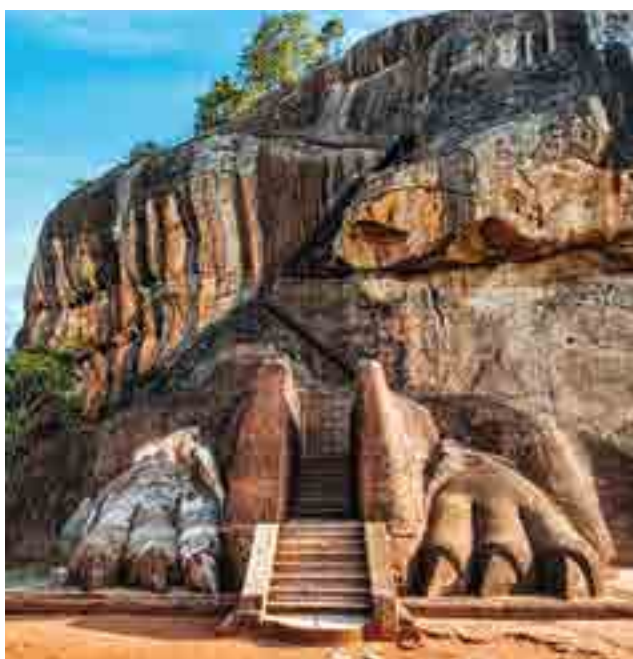
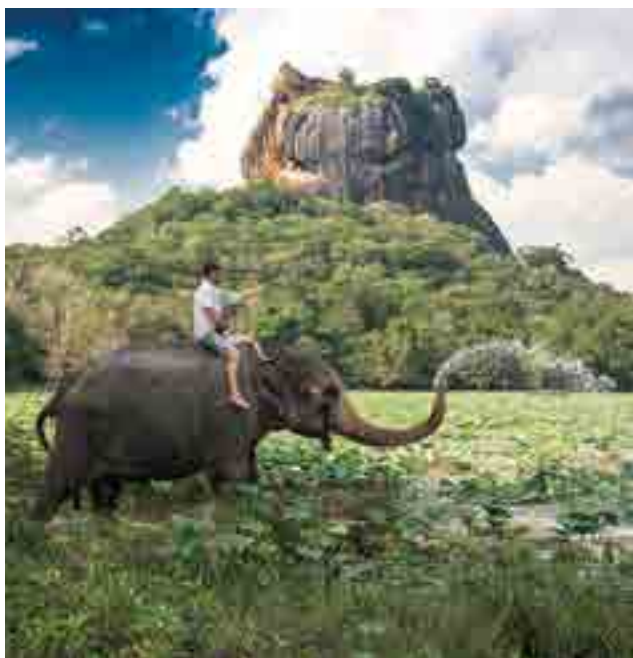
Durant son règne, Kashyapa, grand mécène, invita les meilleurs artistes à sa cour.

On leur doit, notamment, la fameuse fresque des Demoiselles ou « Vierges de Sigiriya » : une vingtaine de peintures représentant de gracieuses jeunes femmes chargées de fleurs et parées de bijoux. Les fresques de Sigiriya ont été réalisées sur la corniche naturelle du *Rocher du Lion*.

L'identité des femmes demeure inconnue : peut-être des Apsaras (nymphe célestes), des reines ou des servantes. Une théorie affirme qu'il s'agirait de Tara, forme féminine de Bodhisattva, divinité majeure du bouddhisme Mahayana, sous différentes apparences.

Découvertes en 1831, les fresques ont été préservées de la lumière et des intempéries, d'où leur conservation exceptionnelle.

Retour et déjeuner à l'Hôtel suivi d'une après-midi libre pour la détente. Un massage ayurvédique vous sera offert au Spa.





« LION'S ROCK »

→ À gauche, Kandula, un éléphant mâle de 35 ans, se promène dans le lac dominé par Sigiriya, le *Rocher du Lion*. Ce haut promontoire abrite une ancienne forteresse et surplombe des jardins dessinés au V^{ème} siècle.

Cette technique ancestrale fait partie des 18 massages ayurvédiques les plus pratiqués, encore aujourd'hui, en Inde du Nord.

Elle aborde essentiellement le haut du dos, le cou, les épaules, la tête et le visage. En effet, dans la représentation énergétique de l'homme, en Inde, celui-ci reçoit la force de vie, « le Prana », par le sommet du crâne. Les cheveux reflètent l'état énergétique de la personne, comme le « pont pour comprendre l'individu de l'intérieur ».

Toutes les femmes indiennes portent d'ailleurs les cheveux longs, en signe de bonne santé, et consacrent beaucoup de temps à leur entretien.

Dîner au bord du lac avec spectacle de « Danse du démon ».

Originnaire du Sud de l'Inde, cette danse s'apparente au théâtre, dont les protagonistes sont des hommes déguisés en démons. Au son frénétique du yak bera (le tambour du démon), les danseurs s'expriment à travers leurs mimes et dialogues. Spectacle inoubliable !

Nuit à l'Hôtel *Heritance Kandalama*.



L'HÔTEL HERITANCE KANDALAMA



LE CERF SAMBAR

MERCREDI 31 JANVIER — KANDALAMA - MATALE - KANDY

Départ en direction de Kandy, au cœur d'une région rurale, connue pour sa production de thé, d'épices, de légumes et de caoutchouc.

Depuis 1.000 ans, le Sri Lanka est renommé pour ses épices ! Vous découvrirez leur variété, leur utilisation culinaire et leurs bienfaits, en visitant le *Jardin aux Épices* de Matale.

Vous y serez accueillis avec le traditionnel thé aux épices, parcourrez les jardins et assisterez, en cuisine, à la réalisation d'un plat typique cinghalais.

Même pour les profanes en botanique, cette visite « épicée » s'avérera passionnante, tant sur le plan gastronomique qu'*ayurvédique*. Les « druides » sri-lankais créent de savants mélanges à base d'extraits de plantes, d'herbes et d'épices sensés soigner tous les maux du corps, du cœur, voire même de l'esprit ! La grande majorité des Sri-Lankais se soignent au quotidien avec ces remèdes 100 % naturels.

Déjeuner champêtre dans le restaurant du jardin, avant de reprendre la route vers Kandy. Arrêt devant l'immense temple hindou de Matale.

Arrivée à Kandy, en milieu d'après-midi.

Capitale spirituelle du Sri Lanka, Kandy est une ville royale et verdoyante qui s'étire sur la rive d'un paisible lac artificiel, au creux d'une vallée tropicale. Ici, les rois cinghalais ont résisté pendant des siècles aux Portugais, puis aux Britanniques, jusqu'en 1815. Leur bien le plus précieux était une dent de Bouddha ! Le temple où elle est conservée, le *Dalada Maligava*, constitue - avec les *Devala* - le sanctuaire des 4 dieux gardiens de la relique, un ensemble sacré que l'*Unesco* a inscrit au *Patrimoine de l'Humanité*, en 1988. Selon la légende, quiconque possède la *Dent Sacrée de Bouddha* reçoit le droit divin de diriger le pays. Celle-ci aurait été épargnée par les flammes de son bûcher funéraire, en 543 avant J.-C., et apportée à Ceylan au IV^{ème} siècle de notre ère, cachée dans la chevelure d'une princesse. Elle fut d'abord emportée à Anuradhapura, puis déplacée en plusieurs endroits avant d'achever son périple à Kandy. Aujourd'hui, la *Dent* est exposée trois fois par jour au son des tambours, suivant une cérémonie solennelle.

Accueil et installation à l'Hôtel *Ozo* ★★☆☆, avant la visite du *Temple de la Dent*, à l'heure de la cérémonie durant laquelle les prêtres ouvrent la chambre de la relique et où de nombreux fidèles viennent se recueillir.

Dîner et nuit à votre Hôtel, tout proche du lac.



UN MASSAGE AYURVÉDIQUE

Sri Lanka

Les ingrédients
essentiels.



Piment

Fenouil

Cumin

Cardamome

Fenugrec

Coriandre



JEUDI 1^{ER} FÉVRIER — KANDY

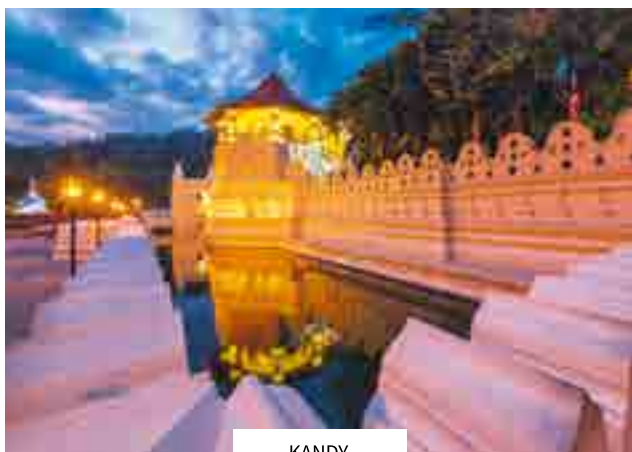
La matinée sera consacrée à la visite du *Jardin Botanique de Peradeniya*.

Parc royal, avant l'arrivée des Anglais, le jardin botanique le plus vaste du Sri Lanka, couvre aujourd'hui 60 hectares aménagés dans une boucle de la *Rivière Mahaweli*. Situé aux portes de la ville, ce jardin fut dessiné par les rois de Kandy, en 1370.

La superbe collection d'orchidées, l'impressionnante allée de palmiers plantés en 1950 ainsi que le gigantesque figuier de Java sont les attractions vedettes du parc qui compte bien d'autres trésors tels que palmiers à coco de mer dont chaque fruit pèse de 10 kg à 20 kg, palmistes, arbres à boulets de canon, bambous géants, arbres à caoutchouc d'Assam.

Son superbe jardin d'épices, ses plantes médicinales, ses nombreux palmiers... créent un décor célébrant la Nature asiatique. Les dégradés de verts et les fleurs de toute beauté sont un ravissement pour les yeux.

Retour à l'Hôtel pour le déjeuner puis temps libre pour la détente, le shopping ou visiter 3 jolis temples hindou-bouddhiques du XIV^{ème} siècle, reliés par des sentiers le long des rizières.



KANDY



Dîner dans les jardins de l'Hôtel avec spectacle de danses kandyennes.

Les danses font partie de la vie courante au Sri Lanka, il y en a pour toutes les occasions religieuses. Une légende prétend que la danse kandyenne naquit il y a 2.500 ans, après le désensorcellement d'un roi aux prises avec la magie.

Nuit à l'Hôtel.

VENDREDI 2 FÉVRIER — KANDY - NUWARA ELIYA

Départ vers la magnifique région des montagnes du centre de Nuwara Eliya...

Paysages verdoyants, plantations de thé, air vivifiant. À 1.889 m d'altitude, au sud de Kandy, les Anglais du temps du Raj britannique firent de « *Niouréliya* » (selon la prononciation) une station de montagne qui leur permettait de fuir les basses terres lors des fortes chaleurs.

Le spectacle offert par les cueilleuses de thé du Sri Lanka se suffit à lui-même : des dizaines de points colorés s'agitent au beau milieu des plantations verdoyantes. Mieux encore, vous pourrez aller à la rencontre de ces cueilleuses de thé. Le Sri Lanka vous ouvrira son Âme : vous percerez tous les secrets de l'élaboration des meilleurs thés - de la plante à la tasse - en visitant une fabrique traditionnelle.





Les plantations de thé abondent particulièrement dans la *Hill Country*, entre Kandy et Nuwara Eliya, sur les contreforts du *Pic d'Adam* et les terres en balcon de *l'Uva*. Les meilleurs thés sont produits en altitude, entre 1.200 m et 2.000 m, là où l'eau afflue et ne stagne pas. La région accidentée et montagneuse de Nuwara Eliya, profite d'un air vivifiant et frais, parfumé à l'eucalyptus et à la menthe sauvage. Les arbustes forment, de loin, une étendue d'un vert vif émeraude.

C'est en 1860 que l'Écossais James Taylor introduisit au Sri Lanka les premiers pieds de thé, en provenance de Chine.

Au XIX^{ème} siècle, la culture du thé est la principale source de revenu des Sri-Lankais.

Le thé de Ceylan est qualifié par les amateurs de « meilleur thé au monde ». Il possède un goût unique, des arômes puissants ainsi qu'une forte teneur en antioxydants. Corsé et foncé, il est consommé en quantité par les Anglais qui lui ajoutent un peu de lait. 3^{ème} producteur mondial après la Chine et l'Inde, le Sri Lanka consacre même à « l'or vert » un Ministère à part entière, distinct du Ministère de l'Agriculture !

Déjeuner champêtre dans un petit restaurant local.

Continuation vers la ville de Nuwara Eliya surnommée « la petite Angleterre » : avec ses villas Tudor à colombage, son golf et ses billards, ses rivières, son hippodrome... tout rappelle le passé britannique de l'île, y compris une brume et un crachin perpétuels. Une atmosphère romantique se dégage de ces lieux chargés d'Histoire, comme un rêve suspendu dans les hauteurs.

Accueil au *Grand Hôtel*, en milieu d'après-midi avec un « High Tea », servi dans un salon de thé au style résolument art déco. Installation dans votre Hôtel, ancienne résidence de Sir Edward Barnes, Gouverneur britannique du pays, dans les années 1820.

Ceux qui le souhaitent pourront se laisser tenter par la visite guidée du *Jardin Victoria*. Ce parc, qui s'étend sur 10 hectares au sud du centre-ville, a reçu ce nom en 1897 pour commémorer les 60 ans de règne de la Reine Victoria. À l'origine, annexé au jardin botanique de *Hagkala*, il servait à l'étude des plantes. Un grand nombre d'espèces d'oiseaux y demeurent, aujourd'hui. Une curiosité !

Dîner et nuit au *Grand Hôtel* ★ ★ ★ ★ .

Toutes les nuances de vert s'étagent
dans les collines, couvertes de
plantations de thé, que le train
traverse avec lenteur.







SAMEDI 3 FÉVRIER — NUWARA ELIYA - HAPUTALE - HAMBANTOTA

Depuis la gare de *Nanu Oya*, départ en train pour un très joli parcours en travelling panoramique, à travers le *Parc National d'Horton Plains* (classé au *Patrimoine Mondial de l'Unesco*), en serpentant à travers les théiers et les forêts d'eucalyptus géants.

Terminus du train en gare d'Haputale. Vous cheminerez vers Hambantota, via le fameux *Monastère d'Adisham*.

À l'origine, il s'agissait d'un manoir typiquement *british*, construit en 1931 par Sir Thomas Lister Villiers, planteur et moine bénédictin né à Adisham, dans le *Comté de Kent*. Aujourd'hui, ce beau bâtiment de pierre, entouré de jardins à l'anglaise, produit une confiture de fraises unique au monde.

Déjeuner à Haputale, avant d'arriver à Hambantota.

Accueil, installation, dîner et nuit au fabuleux Hôtel, *Shangri-La ★★★★★*, situé face à l'*Océan Indien*.

DIMANCHE 4 FÉVRIER — HAMBANTOTA

Vous passerez la journée du dimanche, à votre Hôtel, le *Shangri-La Hambantota*, afin de profiter de ce très bel endroit (*les petit déjeuner, déjeuner et dîner sont compris*).

LUNDI 5 FÉVRIER — HAMBANTOTA - GALLE

Vous quitterez à regret le *Shangri-La Hambantota* pour longer la côte Sud vers l'Ouest, jusqu'à Galle.

La douceur de vivre a pris ses quartiers dans cette ville-forteresse construite par les Hollandais et les Portugais, dominée par son phare royal escorté par des palmiers fiers comme des lanciers.

Ce n'est pas un hasard si l'une de ses rues typiques s'appelait autrefois *Indigo Street*. En bord de mer, laissez-vous envoûter par le vent jouant ses airs de flûte entêtants, ou par les femmes en sari safran, mauve ou rouge déambulant sur les remparts couverts d'hibiscus et de flamboyants. Son passé colonial fait tout le charme de Galle. À la fois européenne et exotique, Galle a toujours attiré de nombreux artistes.

Située sur la *Route des Épices*, Galle fait partie des villes les plus anciennes de l'île. Colonisée par les Portugais au XVI^{ème} siècle, son port de commerce, où se vendaient épices, trésors et pierres précieuses, la hissa au rang de plus importante cité du Sri Lanka.

L'arrivée des Portugais aurait été marquée par le chant du coq (*gal* en portugais) lui donnant son nom... à moins qu'il ne





GALLE





GALLE

provient du mot *gala*, signifiant *rocher* en cinghalais. L'épice était une des principales richesses de Ceylan et provoquait la convoitise des aventuriers du monde entier : avant les marins portugais, les marchands arabes se rendaient sur les côtes de l'île pour échanger leurs sabres contre la cannelle.

Cherchant à s'assurer le monopole du commerce de la cannelle dans l'île, les Hollandais parvinrent à en expulser les Portugais. L'architecture de Galle se renforça alors : sa forteresse est la plus grande du continent asiatique, classée au *Patrimoine mondial* par l'*Unesco*, elle fut construite par la *Compagnie Hollandaise des Indes Orientales*, en 1638, pour protéger la ville des invasions par l'océan.

Les 36 hectares du fort regorgent d'anciens magasins de cannelle et de jolies maisons hollandaises : murs blancs, fortes colonnes et parquets craquants. Dans la pénombre baignant ces demeures entrouvertes sur la rue, on aperçoit de rutilants fauteuils d'acajou sur lesquels des hommes immobiles semblent participer à l'immuabilité des lieux.

Surnommée la « Cité-Jardin de l'Orient » au XIX^{ème} siècle ou la « feuille de manguier » en cinghalais, Colombo est une étape incontournable du Sri Lanka. Capitale sur la côte occidentale de l'île, forte de ses 650.000 habitants, Colombo bénéficie d'une position stratégique sur les voies commerciales maritimes, entre l'Europe, le Moyen-Orient et l'Asie. L'ancienne colonie britannique de Ceylan est toujours aussi réputée pour sa cannelle, sa fleur de girofle et sa muscade. L'héritage colonial reste intact le long des boulevards ombragés. Le quartier historique du Fort fait l'objet de restaurations de grande ampleur, tandis que *Pettah* déborde de marchés et de commerces. Des restaurants élégants, des galeries et des musées composent le versant cosmopolite de la capitale. Les surprises abondent dans les vieux quartiers, où vous pouvez savourer une excellente cuisine locale, découvrir des échoppes et des petits cafés accueillants. Tête de pont du réseau ferré, le bâtiment victorien de *Colombo Fort* garde tout le charme des premières gares édifiées sous les tropiques.

Accueil, installation et déjeuner à l'Hôtel *Jetwing Lighthouse* ★★★★★. Vous apprécierez son architecture exceptionnelle, en bord de mer.

Promenade dans cette cité enivrante, colorée, au charme suranné, chargé d'Histoire. Au fil des fortifications de la ville, vous pourrez admirer ses bastions, l'ancienne demeure du Gouverneur hollandais, l'*Église Groot Kerk* (première église protestante construite sur l'île, en 1640), un clocher datant des années 1700 et le grand phare blanc, majestueux.

Dîner et nuit à l'Hôtel.



MARDI 6 FÉVRIER — GALLE - COLOMBO

Départ pour Colombo, dans la matinée.

Accueil et installation à l'Hôtel *Kingsbury* ★★★★★, en front de mer. Il offre une belle vue sur le port et le *Galle Face Green* (un jardin public du centre de Colombo, situé le long de l'Océan Indien. Long d'un demi-kilomètre et d'une superficie de cinq hectares, il a été créé en 1859 par le Gouverneur Henry George Ward. Utilisé à l'origine comme champ de courses et terrain de golf, il a aussi accueilli des équipes de cricket, polo, football, tennis et rugby).

Déjeuner à l'Hôtel.

L'après-midi, tour panoramique des jolis quartiers de la ville : *Slave Island* entouré de lacs, *l'Union Place* et ses étroites venelles, jusqu'au *Lac Beira*. Visite du centre de méditation *Seemamalakaya*, au centre du lac, et du *Temple Bouddhique Gangarampya*.

Continuation par le quartier de « *Cinnamen Garden* » aux abords du parc de *Viharamahadevi* et de l'*Hôtel de Ville*.

Retour à l'Hôtel en longeant le *Galle Face Green*, très animé en fin de journée, et le quartier du fort, riche en édifices coloniaux.

Dîner sur le thème du « crabe » dans l'un des restaurants du *Dutch Hospital*, ancien *Hôpital Hollandais* entièrement réhabilité, et transformé en lieu convivial avec cafés, boutiques et restaurants.

MERCREDI 7 / JEUDI 8 FÉVRIER — COLOMBO → PARIS

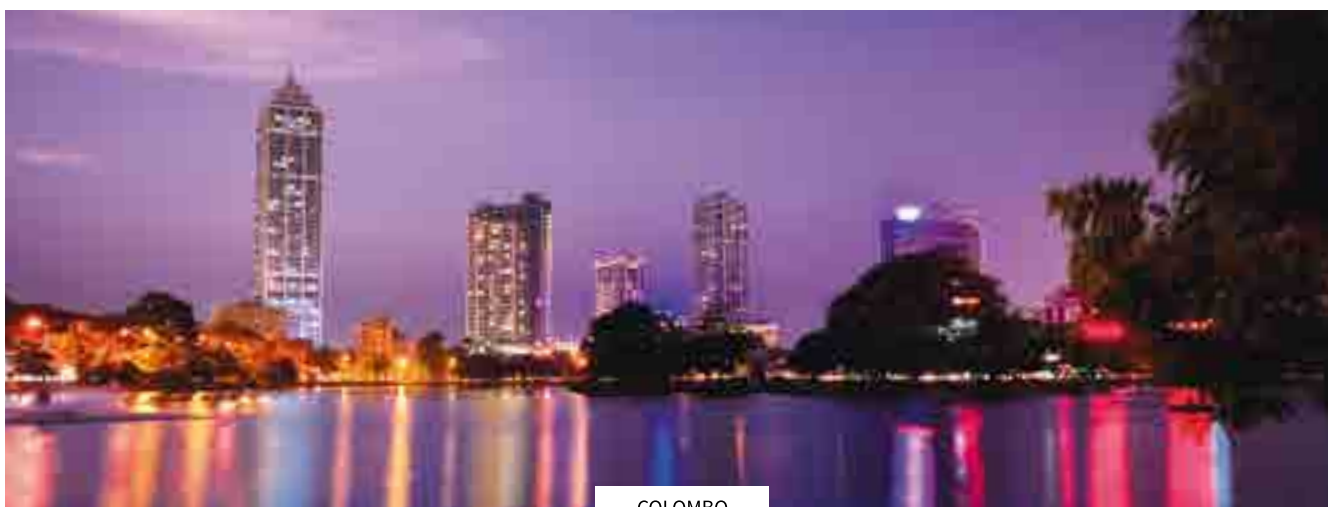
Matinée libre. Ceux qui le souhaitent pourront se promener aux alentours de l'Hôtel.

Déjeuner au *Gallery Café*, une jolie maison coloniale qui fut le bureau de Geoffrey Bawa, le célèbre architecte asiatique, parmi les plus doués de sa génération. Connu notamment pour avoir conçu le parlement sri-lankais à Colombo et sa fabuleuse propriété *Lunuganga*, à Bentota, ce génie visionnaire, disparu en 2003, fut l'un des pionniers de l'architecture durable.

Après le déjeuner, vous pourrez découvrir les boutiques d'objets d'art, tels que celles du Designer *Santhi Fernando*, ou de la Créatrice *Barbara Sansoni*, pour des souvenirs de qualité, de beaux tissus et du thé...

En fin d'après-midi, départ pour l'aéroport. Décollage pour Paris, vers 20h15.

Arrivée à Paris-Roissy CDG, le jeudi 8 février, vers 8h00.



VOS LODGES ET HÔTELS D'EXCEPTION



HERITANCE NEGOMBO NEGOMBO

★★★★★

Donnant sur la *Mer des Laquedives*, ce complexe haut de gamme est un exemple spectaculaire de l'architecture hollandaise, à Negombo. Mentions spéciales pour le restaurant de poissons installé dans une cocoteraie et le bar avec vue privilégiée sur la mer. Vous apprécierez son confort moderne, ses chambres de style chic contemporain - bénéficiant du Wi-Fi et des dernières technologies - avec balcon privé sur l'océan, ses piscines extérieures, sa plage aménagée, sa salle de sport et son Spa installé sur le toit.



HERITANCE KANDALAMA KANDALAMA

★★★★★

Chef-d'œuvre du célèbre Architecte visionnaire Geoffrey Bawa, disciple et héritier du Corbusier, l'Hôtel est enchâssé à flanc de montagne, au bord du *Lac de Kandalama*. Achevé en 1995, il aura fallu une décennie pour que la Nature œuvre selon la vision de l'Architecte et « ensevelisse » l'Hôtel sous un pan de jungle. Il offre de superbes grandes chambres avec balcons suspendus, 2 piscines, un Spa... et d'excellents restaurants. Dans un cadre à couper le souffle, il se fait belvédère pour observer la faune... le comble du luxe !



4 et 5 Étoiles, choisis pour leur catégorie, leur situation, leur Histoire... tous contribuent à faire de ce voyage une expérience inoubliable.

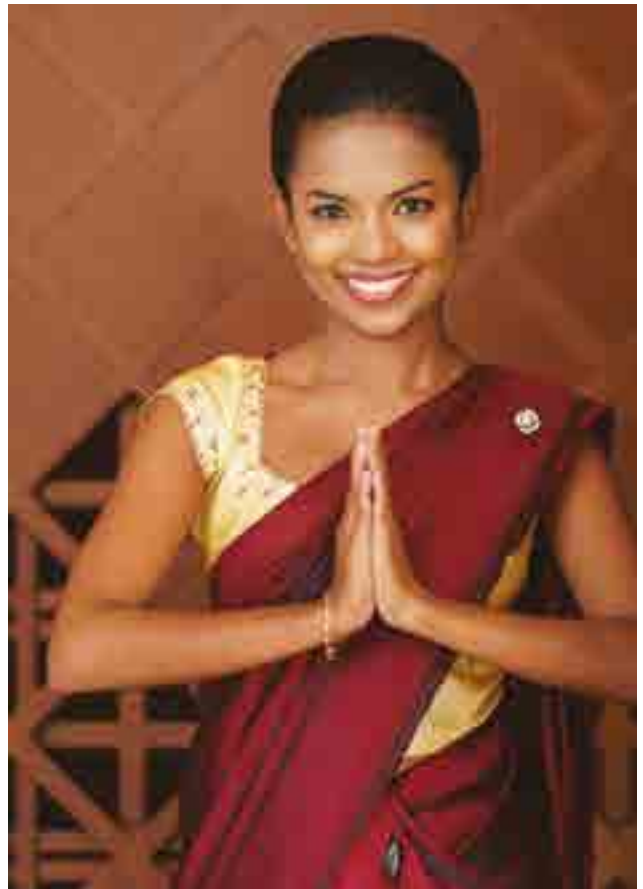


OZO KANDY

KANDY

★★★★

Vous apprécierez particulièrement la situation centrale, idéale, de cet Hôtel, tout proche du *Lac de Kandy*. Ses grandes chambres contemporaines jouissent de balcons privés agréables, offrant des vues imprenables vers les collines environnantes... tout comme le magnifique bar et la piscine extérieure panoramiques sur le toit-terrasse. Ajoutez-y des services de qualité, le Wi-Fi, un centre de remise en forme au top, une excellente cuisine... charme, élégance et tout le confort moderne du meilleur Hôtel de Kandy !



L'HÔTEL HERITANCE KANDALAMA

→ Véritable belvédère d'où vous pourrez contempler la faune, la jungle, les montagnes et le lac, l'établissement dessiné par Geoffrey Bawa, à Dambulla, conjugue l'héritage du Corbusier et l'influence des pionniers du modernisme (Ludwig Mies van der Rohe et Frank Lloyd Wright). Il figure une nouvelle génération de bâtiments parfaitement inscrits dans leur environnement.

VOS LODGES ET HÔTELS D'EXCEPTION



SHANGRI-LA HAMBANTOTA

HAMBANTOTA

★★★★★

Tout récemment ouvert, ce luxueux établissement surplombe la côte Sud immaculée de l'île, superbement situé « les pieds dans l'Océan Indien », le long de l'ancienne *Route des Épices*... Voici un havre de paix de 53 ha tourné vers les plaisirs et le bien-être : 3 restaurants, bars, golf 18 trous, salle de sport ultramoderne, centre de plongée, piscines, tennis, Spa ayurvédique, locations de vélos ou de kayaks, cours de yoga et fitness... Vous apprécierez pleinement ce cadre spectaculaire, unique au monde !



JETWING LIGHTHOUSE

GALLE

★★★★★

Il n'y a pas mieux, pour profiter de l'ambiance chaleureuse de Galle... situé au sommet d'une colline et offrant une vue magnifique sur l'Océan Indien, l'Hôtel *Jetwing Lighthouse* témoigne du génie avant-gardiste de l'architecte Geoffrey Bawa, héritier du Corbusier. Cet élégant Hôtel est un refuge tropical baigné de soleil, entre mer et sable doré de la côte Sud. Vous apprécierez notamment ses 2 piscines et son Spa. Rendez-vous sur la terrasse pour assister au superbe spectacle du coucher de soleil sur l'océan...



THE GRAND HÔTEL

NUWARA ELIYA

★★★★★

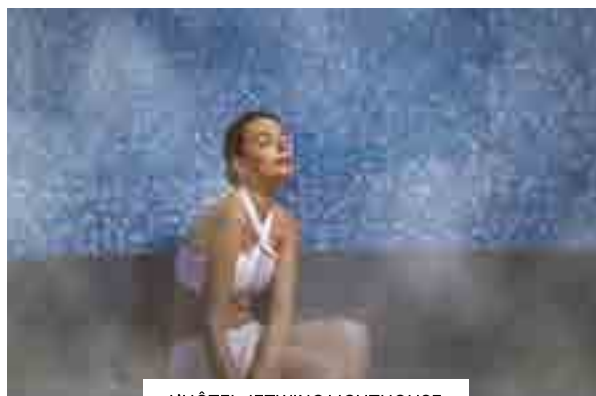
Ancienne résidence de Sir Edward Barnes, 5^{ème} Gouverneur du Sri Lanka dans les années 1820, *The Grand Hôtel* est situé sur la colline de Nuwara Eliya. L'architecture élisabéthaine du manoir « Barnes Hall », au charme suranné, témoigne des splendeurs de l'époque coloniale. Ses chambres de caractère, au confort moderne, offrent une jolie vue sur les jardins et collines environnantes.



4 et 5 Étoiles, choisis pour leur catégorie, leur situation, leur Histoire... tous contribuent à faire de ce voyage une expérience inoubliable.



L'HÔTEL HERITANCE NEGOMBO



L'HÔTEL JETWING LIGHTHOUSE

→ Construit par Bawa à Galle, c'est un patchwork stylistique, croisant l'influence du Corbusier et de la Renaissance italienne. Ci-dessus : meurtrières de couvent, dôme « byzantin » et patio contemporains.



L'HÔTEL SHANGRI-LA

→ L'Hôtel Shangri-La Hambantota vient d'ouvrir ses portes cette année. On assiste depuis la Sunset Pool, l'une des trois piscines, au coucher du soleil dans l'Océan Indien avant de s'attabler au Bojunhala pour déguster des spécialités locales.



PLAN DE VOL



Aller du 26 au 27 janvier 2018 :

PARIS (CDG) / DUBAÏ **en A380** 21H35 / 07H20
Emirates 6h45 de vol

DUBAÏ / COLOMBO 10H40 / 16H25
Emirates 4h15 de vol

Retour du 7 au 8 février 2018 :

DUBAÏ / COLOMBO 20H15 / 02H05
Emirates 7h20 de vol

DUBAÏ / PARIS (CDG) **en A380** 03H20 / 08H00
Emirates 7h40 de vol

Prix par personne : **4.890 €**

CE PRIX COMPREND :

- L'aérien au départ de Paris,
- Les taxes d'aéroport (révisables jusqu'au départ),
- Le port des bagages dans les Hôtels et à l'aéroport,
- Les frais de visa électronique,
- Les trajets en train et en bus climatisé *Grand Confort*,
- Les Hôtels 4/5 Étoiles (en chambre double),
- Les repas,
- Le forfait boisson (*une bière ou boisson non alcoolisée + eau minérale + café à chaque repas*),
- Les excursions et visites indiquées au programme,
- L'accompagnement *TMR* et un Guide francophone.

CE PRIX NE COMPREND PAS :

- Supplément chambre individuelle : 1.450 €.
- *Classe Affaires* et *Première Classe* : sur demande.

FORMALITÉS :

- Passeport d'une validité de 6 mois après le retour,
- Visa obligatoire délivré par nos soins (*à l'inscription, merci de nous adresser la copie couleur de votre passeport - double-page de l'état civil, avec photo et n° de passeport - et de compléter notre fiche de renseignements*),
- Aucun vaccin obligatoire.



04.91.77.88.99

Toute l'Équipe *TMR* vous souhaite une belle découverte du Sri Lanka !



TMR International

RCS MARSEILLE B 353823800

349 AVENUE DU PRADO
13417 MARSEILLE Cedex 08

Immatriculation Atout France
IM013100087

04 91 77 88 99

www.tmrfrance.com

contact@tmrfrance.com



Retrouvez tous nos voyages sur votre mobile,
votre tablette ou à l'adresse : www.tmrfrance.com